

# La Partytura Must Talent. Festival I Edición 2015



**Domingo 19 de julio. 12.00 hs. Concierto de clausura. Conferencia-concierto Madrigales. Concierto Fabiana González Ordoñez, soprano y Paula Alonso, soprano. 12.00 horas. Salón de Actos. [Programa](#).**

**Entradas: No socios del Ateneo: 11€ [Entradas.com](#) o Ateneo. Socios Ateneo: 10€ (venta en Ateneo).**

**Organiza Fundación Intereconomía. Dirección Ramón Torrelledó.** L'Apartytura Consort nace a partir de la experiencia del programa de Intereconomía Televisión, La Partytura, dedicado a la Gran Música, dirigido por el maestro Ramón Torrelledó.

L'Apartytura Consort nace a partir de la experiencia del programa de Intereconomía Televisión, La Partytura, dedicado a la Gran Música, dirigido por el maestro Ramón Torrelledó. Un programa televisivo diferente, al que miles de personas se asoman para disfrutar y recoger claves esenciales que propician un acercamiento a la experiencia de la escucha de la música cercano, comprendido y sentido. Por esta labor de divulgación y de comunicación audiovisual, el Maestro Ramón Torrelledó y La Partytura fueron premiados con diferentes galardones, entre los que cabe destacar la *Antena de Plata 2013* ofrecida por los profesionales de los medios de comunicación.

Citas en medios: [La Gaceta](#) | [La Gaceta](#) Fco. José García Verdú | [Intereconomía](#) Paula Sastre | [La Gaceta](#) Paula Sastre | [Radio Intereconomía](#) Ramón Torrelledó | [La Gaceta](#) Noel Redolar | [La Gaceta](#) Matteo Giuliani | [La Gaceta](#) Elina Rubio |

"

Transmitir la emoción de la Gran Música..... Contribuir a la difusión de la Gran Música.

"



10/05/2015 12:00 h.

## **[La Partytura Must Talent. Festival I Edición 2015.](#)** **[Conferencia-Concierto inaugural Baroconcert](#)**

**L'Apartytura Consort. Concierto de inauguración y presentación de LA PARTYTURA MUST TALENT Festival 2015. Ciclo de conciertos del 10 de mayo al 19 de julio. 10 de mayo:**

**Conferencia-Concierto Baroconcert.** Obras de Alessandro Stradella, Giovanni Lorenzo Gregori, J.S. Bach, J.B Lully, L.Bocherini, interpretadas por los violines Elsa Sánchez, Alicia Navidad, Marta Cobos, Sara Palacios y Paloma García del Busto. Dirección y clavicémbalo: Ramón Torrelledó. Salón de Actos. 12.00 horas. [Programa](#). Organiza Fundación Intereconomía. Dirección Ramón Torrelledó.

**Entradas: Venta entradas por concierto [Entradas.com](http://Entradas.com):** No socios del Ateneo: 26€. Socios Ateneo: 22 € (venta en Ateneo).

Todo comienza con un sueño... Ciclo de 9 conciertos en el Ateneo de Madrid con algunos de los nuevos talentos de la Gran Música del Siglo XXI. Matinales del domingo para disfrutar en familia. Más información:

<http://gaceta.es/noticias/fundacion-intereconomia-da-voz-los-mejores-jovenes-talentos-musicales-espana-0903>

**L'Aparytura Consort** nace a partir de la experiencia del programa de Intereconomía Televisión, La Partytura, dedicado a la Gran Música, **dirigido por el maestro Ramón Torrelledó.**

**Presentación.** Citas en medios: [La Gaceta](#) | [La Gaceta](#) Fco. José García Verdú | [Intereconomía](#) Paula Sastre | [La Gaceta](#) Paula Sastre | [Radio Intereconomía](#) Ramón Torrelledó | [La Gaceta](#) Noel Redolar | [La Gaceta](#) Matteo Giuliani | [La Gaceta](#) Elina Rubio |



24/05/2015 12:00 h.

## **[La Partytura Must Talent. Festival I Edición 2015. Concierto Matteo Giuliani, piano \(15 años\)](#)**

La Partytura Must Talent. Festival I Edición 2015. **Concierto de Matteo Giuliani, piano (15 años).** Obras de Beethoven, Chopin, Liszt, Albéniz, Rachmaninov, Prokofiev. 12.00 horas. Salón de Actos. **[Programa.](#)** **[Nota informativa/Aviso Promoción.](#)**

**;;;Promoción: Entradas: No socios del Ateneo: 11€[Entradas.com](http://Entradas.com) o Ateneo. Socios Ateneo: 10€ (venta en Ateneo)!!!.**

**Matteo Giuliani**, madrileño de 15 años, piano. Ha recibido numerosos premios y galardones. En 2012 fue uno de los tres ganadores españoles del concurso internacional organizado por el pianista Lang Lang y la Fundación Telefónica. En 2012 recibe el Premio George Pehlivanian. En 2011 la Fundación Miguel ángel Colmenero de Madrid le otorga el premio al mejor solista infantil. Participa regularmente en conciertos y recitales.

**Organiza Fundación Intereconomía. Dirección Ramón Torrelledó.** L'Aparytura Consort nace a partir de la experiencia del programa de Intereconomía Televisión, La Partytura, dedicado a la Gran Música, dirigido por el maestro Ramón Torrelledó.

**Presentación.** Citas en medios: [La Gaceta](#) | [La Gaceta](#) Fco. José García Verdú | [Intereconomía](#) Paula Sastre | [La Gaceta](#) Paula Sastre | [Radio Intereconomía](#) Ramón Torrelledó | [La Gaceta](#) Noel Redolar | [La Gaceta](#) Matteo Giuliani | [La Gaceta](#) Elina Rubio |



31/05/2015 12:00 h.

## **[La Partytura Must Talent. Festival I Edición 2015. Escolanía de Segovia Don Juan de Borbón. M.ª Luisa Martín \(Directora\)](#)**

**La Partytura Must Talent. Festival I Edición 2015. Concierto Escolanía de Segovia Don Juan de Borbón. M.<sup>a</sup> Luisa Martín (Directora).** [Programa](#). [Nota informativa/Aviso Promoción](#). Cuaderno místico: música y poesía en Santa Teresa. Salón de Actos. 12.00 horas.

**Entradas:** No socios del Ateneo: 11€ [Entradas.com](#) o Ateneo. Socios Ateneo: 10 € (venta en Ateneo)

**Escolanía de Segovia Don Juan de Borbón.** Fundada en 1996 bajo la dirección de M.<sup>a</sup> Luisa Martín. Agrupación coral formada por niños y niñas entre 8 y 16 años. Colaboradores habituales de grandes orquestas y coros, como el Coro y Orquesta Barroca de Amsterdam, nacionales de España, y directores como J.López Cobos y Tom Koopman.

**Organiza Fundación Intereconomía. Dirección Ramón Torrelledó.** L' Apartytura Consort nace a partir de la experiencia del programa de Intereconomía Televisión, La Partytura, dedicado a la Gran Música, dirigido por el maestro Ramón Torrelledó.

**Presentación.** Citas en medios: [La Gaceta](#) | [La Gaceta](#) Fco. José García Verdú | [Intereconomía](#) Paula Sastre | [La Gaceta](#) Paula Sastre | [Radio Intereconomía](#) Ramón Torrelledó | [La Gaceta](#) Noel Redolar | [La Gaceta](#) Matteo Giuliani | [La Gaceta](#) Elina Rubio |



07/06/2015 12:00 h.

## **[La Partytura Must Talent. Festival I Edición 2015. Concierto Paula Sastre, violín y piano \(12 años\)](#)**

**La Partytura Must Talent. Festival I Edición 2015. Concierto Paula Sastre, violín y piano (12 años).** Salón de Actos. 12.00 horas. [Programa](#).

**Entradas:** No socios del Ateneo: 11€ [Entradas.com](#) o Ateneo. Socios Ateneo: 10€ (venta en Ateneo).

**Paula Sastre. Violín y piano.** Nació en Madrid hace 12 años y comenzó sus estudios de piano a la edad de 6 años y a los 8 los de la especialidad de violín. Ambos instrumentos los maneja con una gran destreza. Durante los últimos años ha realizado grabaciones musicales en distintos programas de televisión, así como audiciones en distintas ciudades españolas.

**Organiza Fundación Intereconomía. Dirección Ramón Torrelledó.** L' Apartytura Consort nace a partir de la experiencia del programa de Intereconomía Televisión, La Partytura, dedicado a la Gran Música, dirigido por el maestro Ramón Torrelledó.

**Presentación.** Citas en medios: [La Gaceta](#) | [La Gaceta](#) Fco. José García Verdú | [Intereconomía](#) Paula Sastre | [La Gaceta](#) Paula Sastre | [Radio Intereconomía](#) Ramón Torrelledó | [La Gaceta](#) Noel Redolar | [La Gaceta](#) Matteo Giuliani | [La Gaceta](#) Elina Rubio |



21/06/2015 12:00 h.

## **[La Partytura Must Talent. Festival I Edición 2015. Concierto](#)**

## **Francisco José García Verdú, piano (18 años)**

**La Partytura Must Talent. Festival I Edición 2015. Concierto Francisco José García Verdú, piano (18 años).** Salón de Actos. 12.00 horas. [Programa](#).

**Entradas:** No socios del Ateneo: 11€ [Entradas.com](#) o Ateneo. Socios Ateneo: 10€ (venta en Ateneo).

**Francisco José García Verdú, piano.** Nació hace 18 años en Elche (Alicante). A los 2 años ya manifestó su inclinación por la música. La revista "Magazine", con tan solo 10 años, en la sección "Jóvenes Extraordinarios", destacó de sus interpretaciones su expresividad, elegancia, profesionalidad y sensibilidad a pesar de su corta edad. Cuenta con numerosas actuaciones como solista y músico de cámara, y con 9 composiciones propias.

**Organiza Fundación Intereconomía. Dirección Ramón Torrelledó.** L'Aparytura Consort nace a partir de la experiencia del programa de Intereconomía Televisión, La Partytura, dedicado a la Gran Música, dirigido por el maestro Ramón Torrelledó.

**Presentación.** Citas en medios: [La Gaceta](#) | [La Gaceta](#) Fco. José García Verdú | [Intereconomía](#) Paula Sastre | [La Gaceta](#) Paula Sastre | [Radio Intereconomía](#) Ramón Torrelledó | [La Gaceta](#) Noel Redolar | [La Gaceta](#) Matteo Giuliani | [La Gaceta](#) Elina Rubio |



28/06/2015 12:00 h.

## **La Partytura Must Talent. Festival I Edición 2015. 28 de junio.- Concierto Elina Rubio, violín (17 años)**

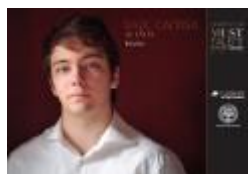
**La Partytura Must Talent. Festival I Edición 2015. Concierto Elina Rubio, violín (18 años).** Salón de Actos. 12.00 horas. [Programa](#).

**Entradas:** No socios del Ateneo: 11€ [Entradas.com](#) o Ateneo. Socios Ateneo: 10€ (venta en Ateneo).

**Elina Rubio Pentcheva, 18 años, violín.** Con tan solo 9 años ganó el concurso "San Andreu de la Barca" en Barcelona, así como el concurso internacional "Esperanzas, talentos y maestros" en Dobrich (Bulgaria). Cuenta con numerosas actuaciones en diversos países como solista y músico de cámara, teniendo así ya a su espalda una exitosa experiencia como concertista.

**Organiza Fundación Intereconomía. Dirección Ramón Torrelledó.** L'Aparytura Consort nace a partir de la experiencia del programa de Intereconomía Televisión, La Partytura, dedicado a la Gran Música, dirigido por el maestro Ramón Torrelledó.

**Presentación.** Citas en medios: [La Gaceta](#) | [La Gaceta](#) Fco. José García Verdú | [Intereconomía](#) Paula Sastre | [La Gaceta](#) Paula Sastre | [Radio Intereconomía](#) Ramón Torrelledó | [La Gaceta](#) Noel Redolar | [La Gaceta](#) Matteo Giuliani | [La Gaceta](#) Elina Rubio |



05/07/2015 12:00 h.

## **La Partytura Must Talent. Festival I Edición 2015. Concierto Raúl Canosa, piano (15 años)**

**La Partytura Must Talent. Festival I Edición 2015.** 5 de julio. Concierto Raúl Canosa, piano (15 años). 12.00 horas. [Programa](#).

**Entradas:** No socios del Ateneo: 11€ [Entradas.com](#) o Ateneo. Socios Ateneo: 10€ (venta en Ateneo).

Raúl Canosa, con sus 18 años ya ha participado en numerosos seminarios y ha recibido lecciones magistrales de figuras de la talla de Dimitri Bashkirov, Jura Margulis o Fabio Bidini. Este madrileño, apasionado del piano y del clarinete, cuenta con varios premios en su vitrina y con diferentes recitales a sus espaldas en instituciones como el Palacio de Cibeles o el Centro Cultural Nicolás Salmerón. Recientemente la han concedido la Beca de Excelencia en enseñanzas artísticas de la Comunidad de Madrid.

**Organiza Fundación Intereconomía. Dirección Ramón Torrelledó.** L'Aparytura Consort nace a partir de la experiencia del programa de Intereconomía Televisión, La Partytura, dedicado a la Gran Música, dirigido por el maestro Ramón Torrelledó.

[Presentación](#). Citas en medios: [La Gaceta](#) | [La Gaceta](#) Fco. José García Verdú | [Intereconomía](#) Paula Sastre | [La Gaceta](#) Paula Sastre | [Radio Intereconomía](#) Ramón Torrelledó | [La Gaceta](#) Noel Redolar | [La Gaceta](#) Matteo Giuliani | [La Gaceta](#) Elina Rubio |



12/07/2015 12:00 h.

## **La Partytura Must Talent. Festival I Edición 2015. Concierto doble Dúo Patricia y Cristina Cordero, violín y viola. Noel Redolar, piano**

**La Partytura Must Talent. Festival I Edición 2015. Concierto doble Dúo Patricia y Cristina Cordero,** violín y viola (14 y 16 años). Noel Redolar, piano (14 años). [Programa](#).

**Entradas:** No socios del Ateneo: 11€ [Entradas.com](#) o Ateneo. Socios Ateneo: 10€ (venta en Ateneo).

**Patricia Cordero Beltrán**, madrileña de 14 años, violín. Comienza sus estudios de violín a la edad de 3 años. Ha actuado como solista en numerosos escenarios como el Coade Hall Bryanston School, de Inglaterra, la Église des Jésuites de Sion, en Suiza, y el Auditorio Príncipe Felipe de Oviedo. En mayo de 2013 gana el 1º premio del XI Concurso Internacional de Violín "Violines por la paz" en la Categoría Infantil.

**Cristina Cordero Beltrán**, madrileña de 16 años, viola. Con tan solo 5 años comenzó a estudiar viola. En 2013 ganó el Primer Premio del Concurso Nacional de Viola organizado por la Asociación Española de Amigos de la Viola. Es miembro de la Orquesta Sinfónica Freixenet, dirigida por Josep Pons, y forma parte del Cuarteto Schola, bajo la tutela del Profesor Heime Müller.

**Noel Redolar**, piano. Nace en Zaragoza hace 14 años. Desde muy temprana edad demuestra una inclinación muy especial con la música. Participa regularmente en conciertos, festivales y concursos de interpretación ...

**Organiza Fundación Intereconomía. Dirección Ramón Torrelledó.** L'Aparytura Consort nace a partir de la experiencia del programa de Intereconomía Televisión, La Partytura, dedicado a la Gran Música, dirigido por el maestro Ramón Torrelledó.

Presentación. Citas en medios: [La Gaceta](#) | [La Gaceta](#) Fco. José García Verdú | [Intereconomía](#) Paula Sastre | [La Gaceta](#) Paula Sastre | [Radio Intereconomía](#) Ramón Torrelledó | [La Gaceta](#) Noel Redolar | [La Gaceta](#) Matteo Giuliani | [La Gaceta](#) Elina Rubio |



19/07/2015 12:00 h.

## **Concierto de clausura. Conferencia-concierto Madrigales. Concierto Fabiana González Ordoñez, soprano y Paula Alonso, soprano**

**La Partytura Must Talent. Festival I Edición 2015. Ciclo del 10 de mayo al 19 de julio.** Con la participación de un grupo destacado de jóvenes músicos españoles. Organiza Fundación Intereconomía. Dirección Ramón Torrelledó.

**19 de julio. Concierto de clausura. Conferencia-concierto Madrigales. Concierto Fabiana González Ordoñez, soprano y Paula Alonso, soprano. 12.00 horas. Salón de Actos. [Programa](#).**

**Entradas: No socios del Ateneo: 11€[Entradas.com](#) o Ateneo. Socios Ateneo: 10€ (venta en Ateneo).**

**L'Aparytura Consort** es un colectivo musical de primer nivel profesional. Nace a partir de la experiencia del programa de Intereconomía TV, La Partytura, dedicado a la Gran Música, dirigido por el maestro Ramón Torrelledó (Director y Clavicémbalo), premiado con diferentes galardones, entre los que cabe destacar la ANTENA DE PLATA 2013 ofrecida por los profesionales de los medios de comunicación.

Presentación. Citas en medios: [La Gaceta](#) | [La Gaceta](#) Fco. José García Verdú | [Intereconomía](#) Paula Sastre | [La Gaceta](#) Paula Sastre | [Radio Intereconomía](#) Ramón Torrelledó | [La Gaceta](#) Noel Redolar | [La Gaceta](#) Matteo Giuliani | [La Gaceta](#) Elina Rubio |

## **Contenido relacionado**

10/05/2015 12:00 h.

## **La Partytura Must Talent. Festival I Edición 2015. Conferencia-Concierto inaugural Baroconcert**

24/05/2015 12:00 h.

## **La Partytura Must Talent. Festival I Edición 2015. Concierto Matteo Giuliani, piano (15 años)**

31/05/2015 12:00 h.

## **La Partytura Must Talent. Festival I Edición 2015. Escolanía de Segovia Don Juan de Borbón. M.<sup>a</sup> Luisa Martín (Directora)**



21/06/2015 12:00 h.

**La Partytura Must Talent. Festival I Edición 2015. Concierto Francisco José García Verdú, piano (18 años)**

12/07/2015 12:00 h.

**La Partytura Must Talent. Festival I Edición 2015. Concierto doble Dúo Patricia y Cristina Cordero, violín y viola. Noel Redolar, piano**

05/07/2015 12:00 h.

**La Partytura Must Talent. Festival I Edición 2015. Concierto Raúl Canosa, piano (15 años)**

19/07/2015 12:00 h.

**Concierto de clausura. Conferencia-concierto Madrigales. Concierto Fabiana González Ordoñez, soprano y Paula Alonso, soprano**

07/06/2015 12:00 h.

**La Partytura Must Talent. Festival I Edición 2015. Concierto Paula Sastre, violín y piano (12 años)**

28/06/2015 12:00 h.

**La Partytura Must Talent. Festival I Edición 2015. 28 de junio.- Concierto Elina Rubio, violín (17 años)**

**PROGRAMA 19 DE JULIO**

[PROGRAMA 19 DE JULIO.pdf](#) 399,69 kB