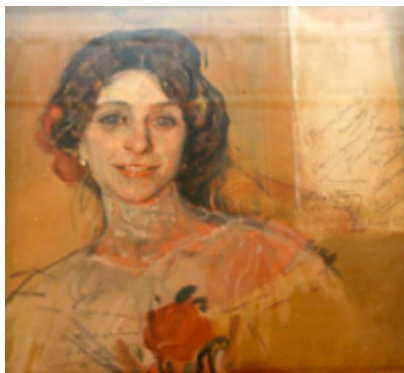


# Día Internacional de la Danza



Recordamos a Antonia Mercé y Luque, La Argentina (1890-1936), bailarina y coreógrafa española, cuya efígie se encuentra entre los fondos del Ateneo, en una obra del pintor Anselmo Miguel Nieto, quien la retrató en su juventud, cuando la bailaora frecuentó y bailó en el Ateneo. De fama internacional se relacionó con Falla, Albéniz, Granados, Picasso y Coco Chanel, entre otros muchos.

[La Argentina](#)

## Contenido relacionado



[La Argentina](#)

**Autor:** Anselmo Miguel Nieto