

Before the light...

Ateneo de Madrid - Forma Design Fair Madrid

4,5,6,7 March 2026

by Mayice-

Montaje para el equipo Instore

Desde el día 3 de febrero a las 8:30 tenemos hasta las 21:45 de la noche.

El día 4 de febrero se abre la exposición a las 11:00, podríamos tener para retoques desde las 8:30 hasta las 11:00.

Desmontaje domingo 8 de febrero.

El equipo de Mayice: Marta, Imanol, Nico y Dylan, estaremos en el montaje para ayudar e indicar detalles.

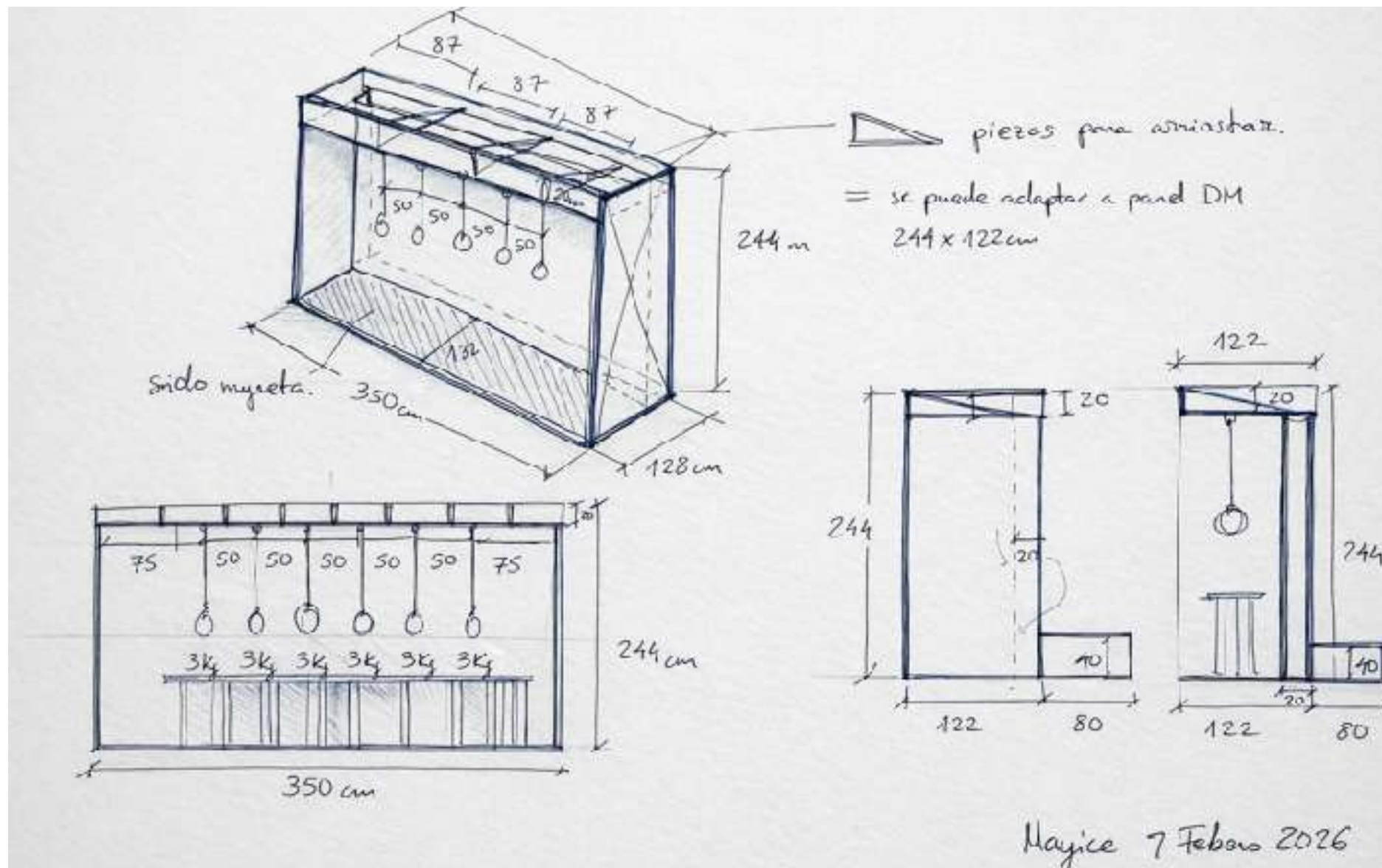
Montaje para el equipo Instore

Fabricación de volúmenes en dm para pintar en blanco.

Algunos no hace falta pintar ya que irán forrados en moqueta color crudo.

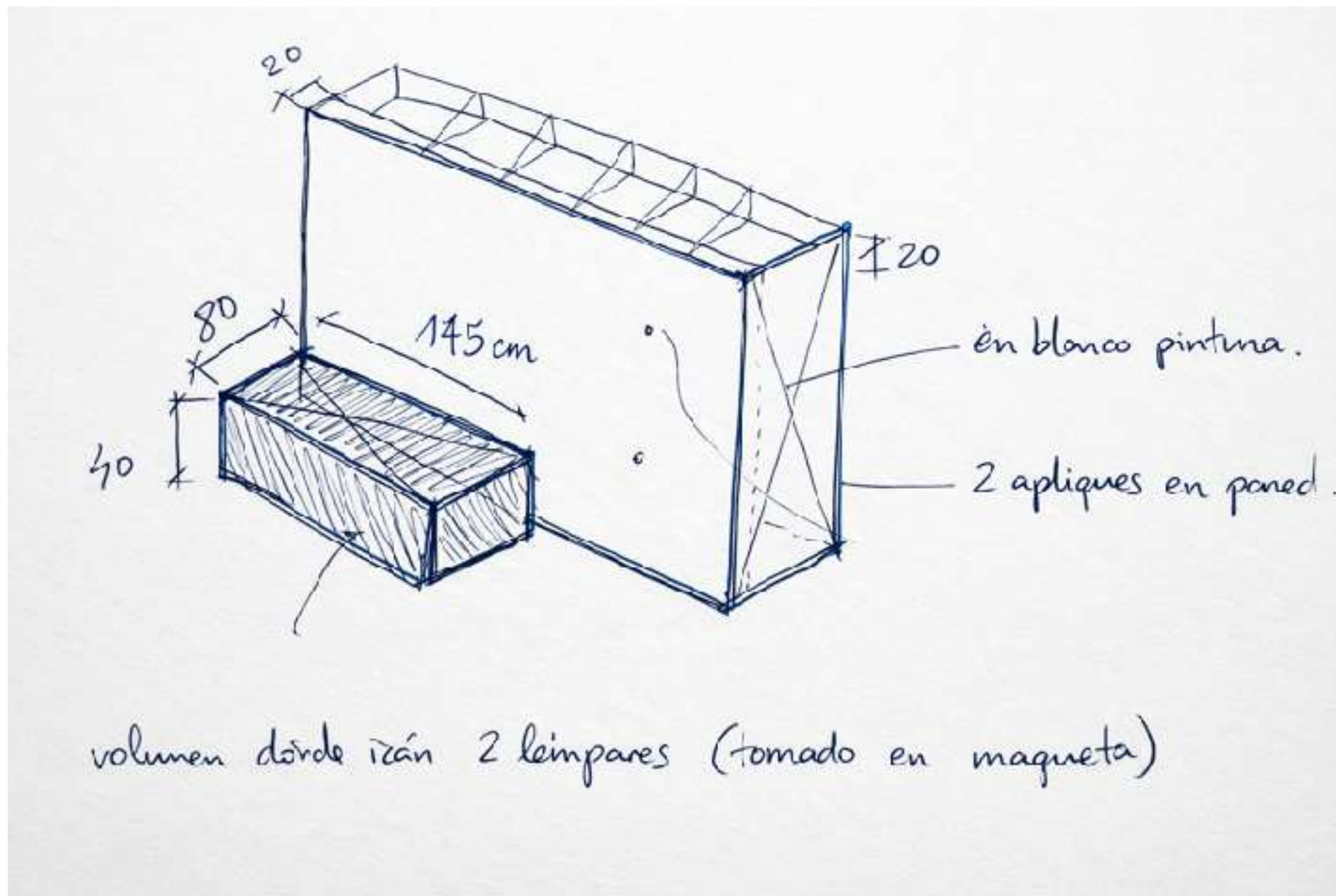
Montaje para el equipo Instore

Volúmenes tipo plinto fabricado en DM y pintado en blanco.

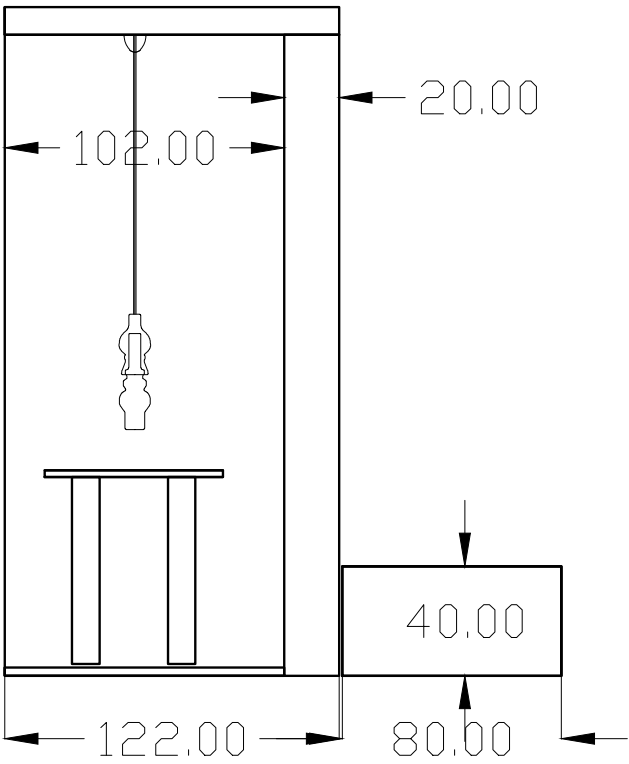
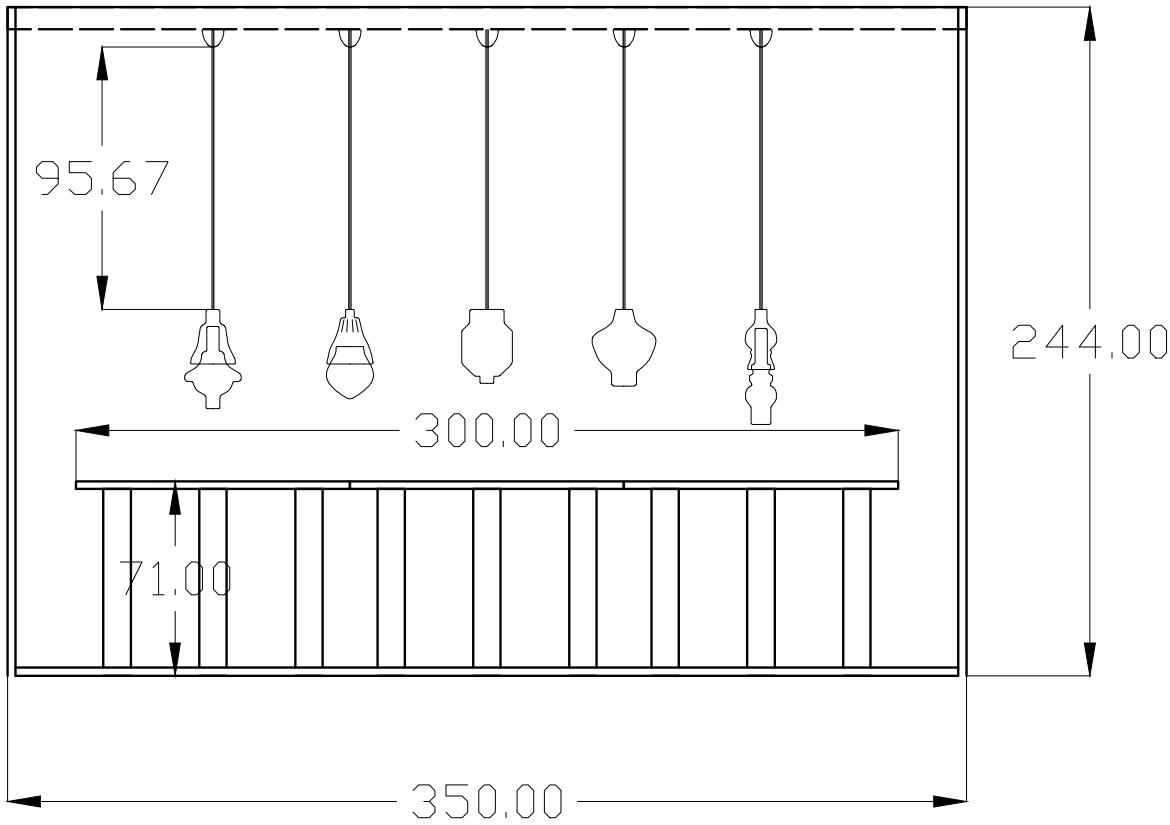


Montaje para el equipo Instore

Volúmenes tipo plinto fabricado en DM y pintado en blanco.

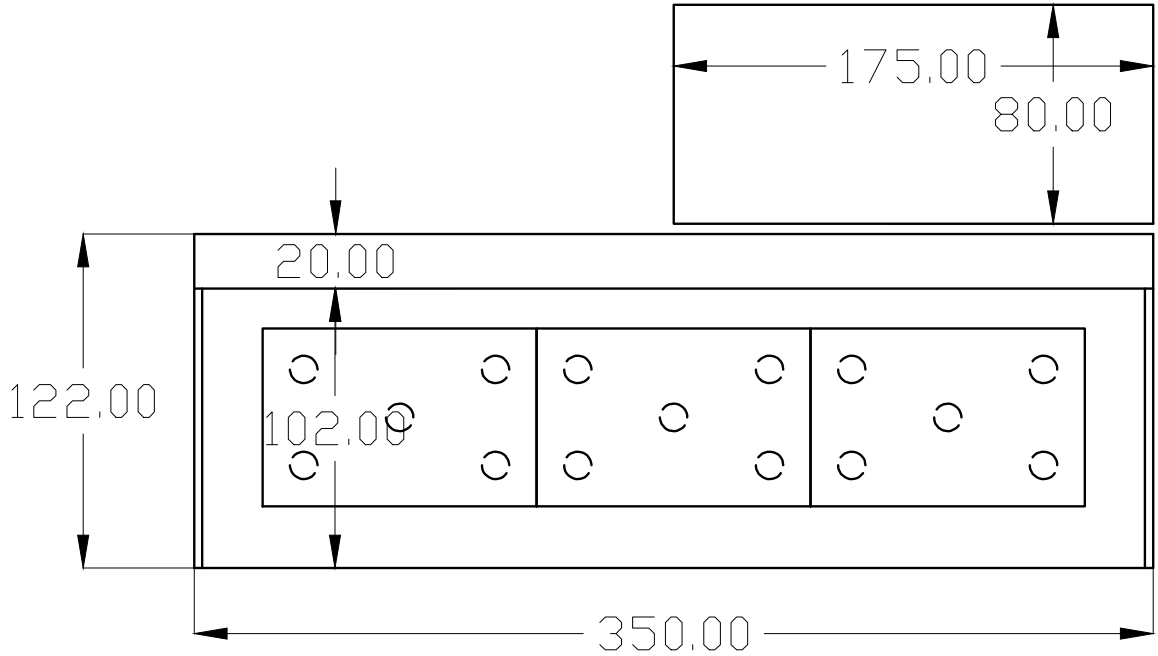


Montaje para el equipo Instore



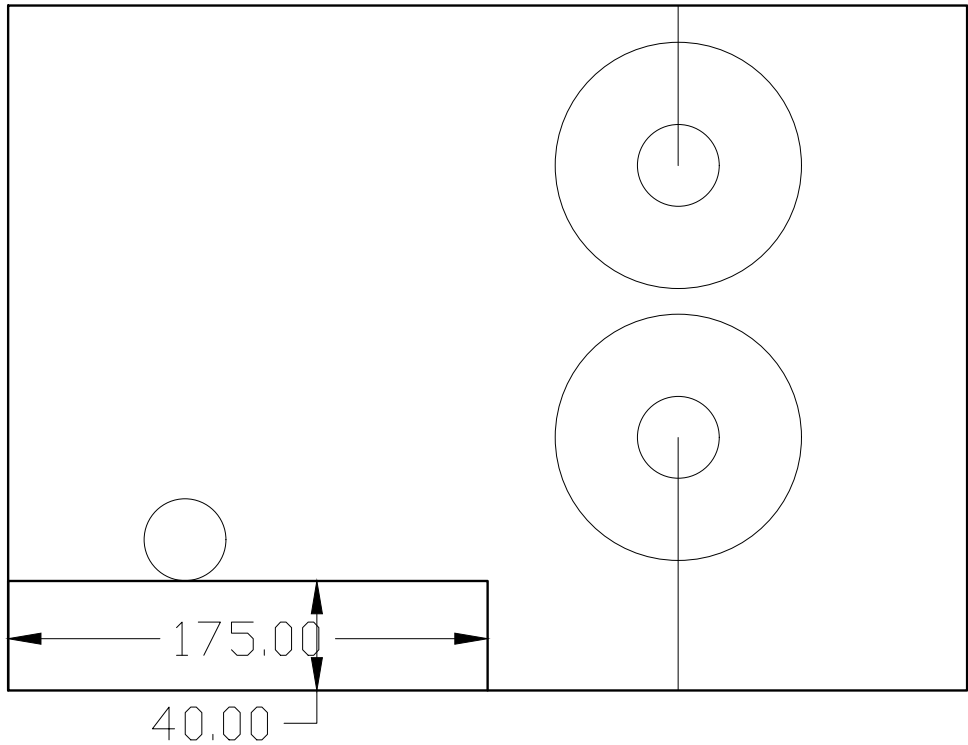
Alzado

Sección

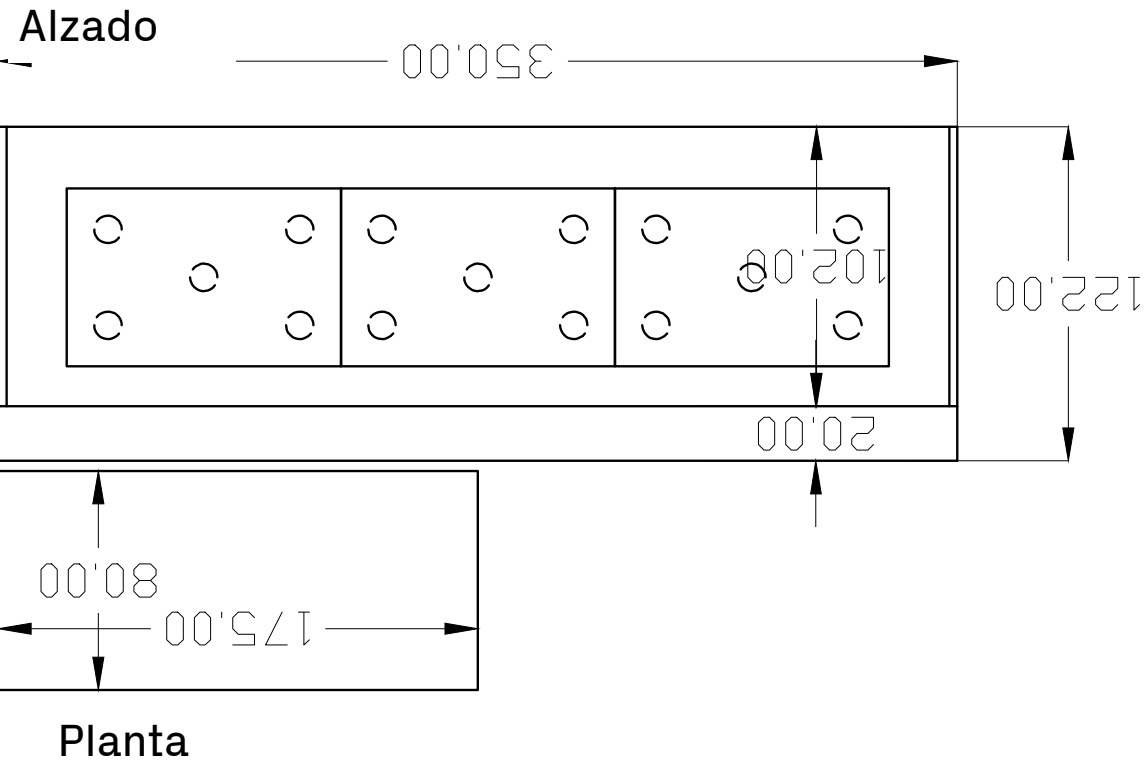


Planta

Montaje para el equipo Instore



Alzado en la parte posterior
2 apliques de pared. El cable irá por dentro del muro
Volúmen podium 175x40x80



Montaje para el equipo Instore

Referencia de moqueta Layfer
Color crudo ancho 2 metros, moqueta
ferial

El equipo de instore puede buscar lo
más parecido

Si no es posible encontrar este tono,
Mayice puede comprar un rollo de
este material y entregar en la sala,
aunque Instore tendría que montarlo y
retirarlo al final en el desmontaje



Montaje para el equipo Instore

El textil ignífugo de Texathenea:

<https://texathenea.com/> en blanco viene en rollo de 3 metros de ancho y lo suministra Mayice.

Instore tendría que colgarlo.

Habíamos pensado enrollar un extremo con cinta a doble cara en tubo de 30 de electricidad color gris y el mismo tubo de 30 mm de espesor y largo 300 cm en la zona inferior.

Es una idea, pero el equipo de Instore puede encontrar otro sistema para colgar estos tubos.

En la sala en las paredes existen unas varillas metálicas que se agarran en las paredes en la parte superior en rail y permiten colgar cuadros o las telas.

escala 1:50

Architectural section drawing showing four numbered rooms (1, 2, 3, 4) and a staircase. The drawing includes vertical dimensions and level markers.

- Room 1: Height 477.00. Level marker ± 0.00 .
- Room 2: Staircase. Level marker $+2.15$.
- Room 3: Height 304.00. Level marker $+1.40$.
- Room 4: Height 269.00. Level marker $+2.15$.

Labels for the rooms: cortina 1, cortina 2, cortina 3, cortina 4.

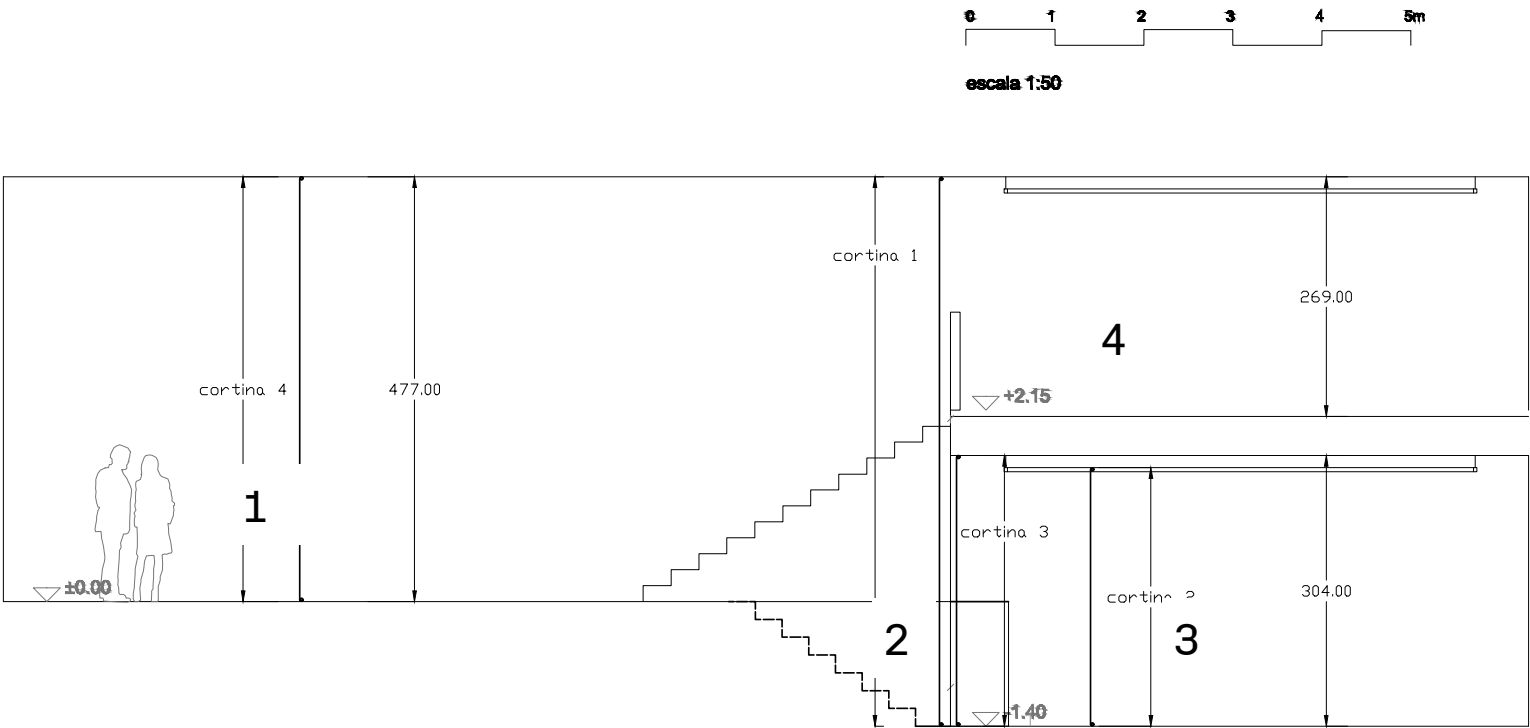
2_cortina doblada
1,50 m longitud 4,80
m

3_cortina ancho 3
metros altura 2,70 m

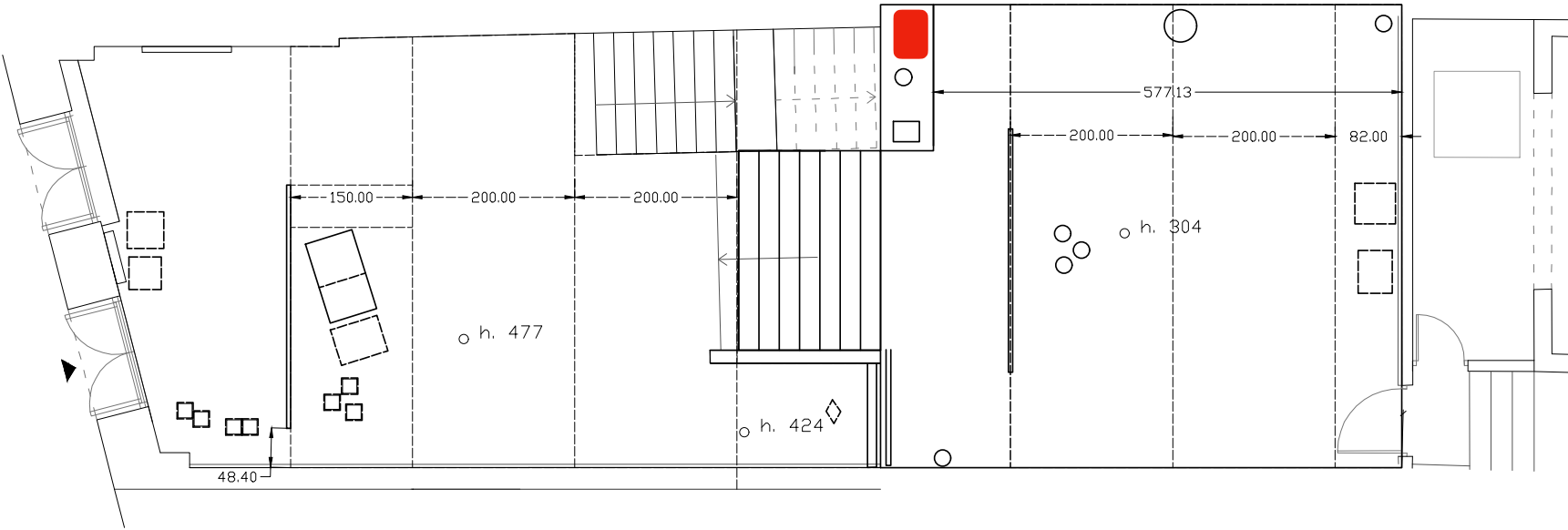
This architectural floor plan shows a building layout with several rooms and corridors. Key features include:

- Room 477:** A large room on the left side, containing a large rectangular table and several chairs. Dimensions: 150.00 x 200.00.
- Room 424:** A room in the center, containing a large rectangular table and several chairs. Dimensions: 200.00 x 200.00.
- Room 304:** A room on the right side, containing a large rectangular table and several chairs. Dimensions: 200.00 x 200.00.
- Room 423:** A room on the far right, containing a large rectangular table and several chairs. Dimensions: 82.00 x 200.00.
- Corridor:** A central corridor connecting the rooms, with a width of 577.13.
- Entrance:** An entrance on the left side, with a width of 48.40.
- Staircase:** A staircase located between Room 424 and Room 304.
- Other Features:** A small room (Room 422) is located between Room 477 and Room 424. A small room (Room 421) is located between Room 424 and Room 304. A small room (Room 420) is located between Room 304 and Room 423.

Montaje para el equipo Instore



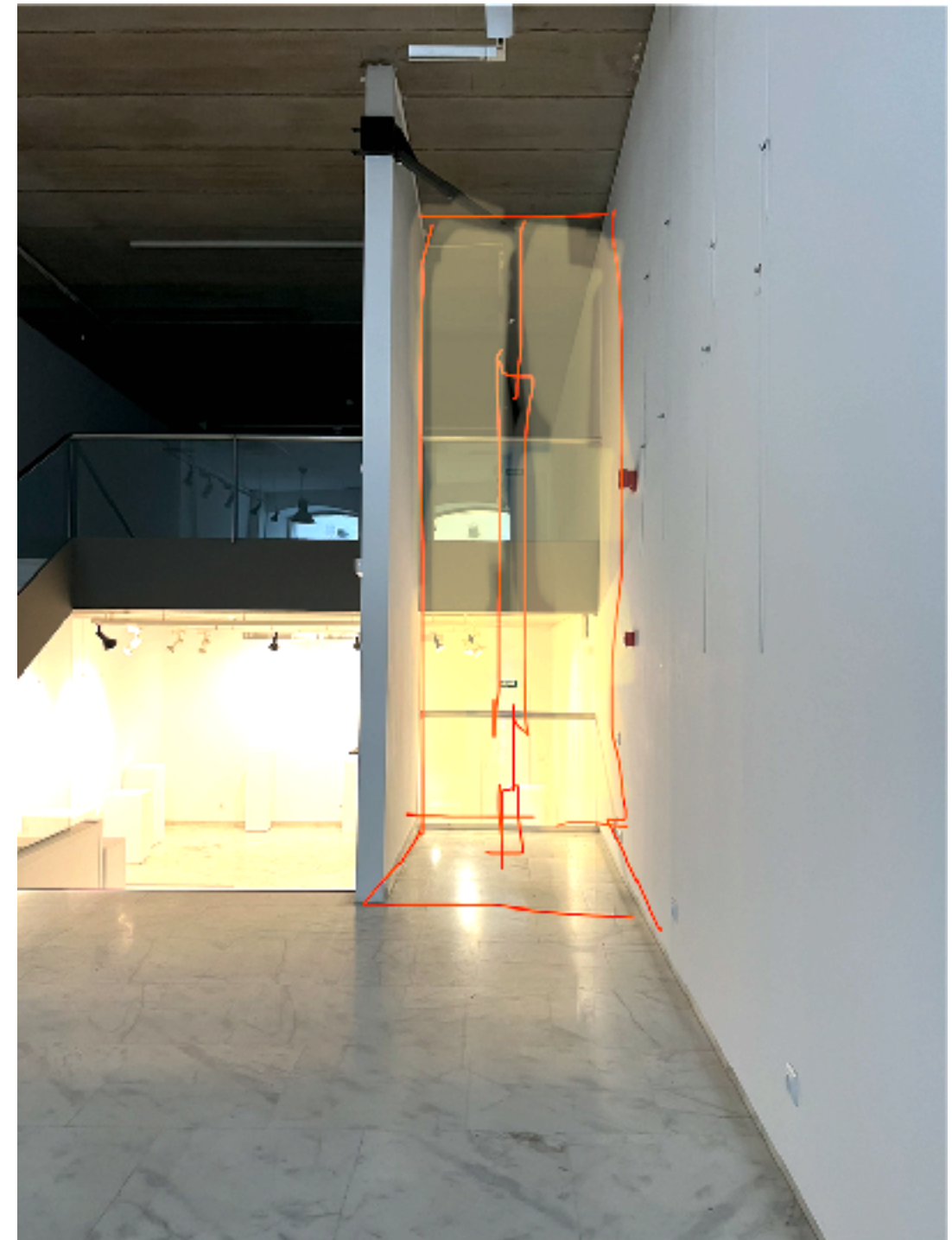
En planta sótano
colocar una pieza
en forma de L
sobre mueble que
separa a la
escalera.
Colgar una pieza
de vidrio del rail de
focos





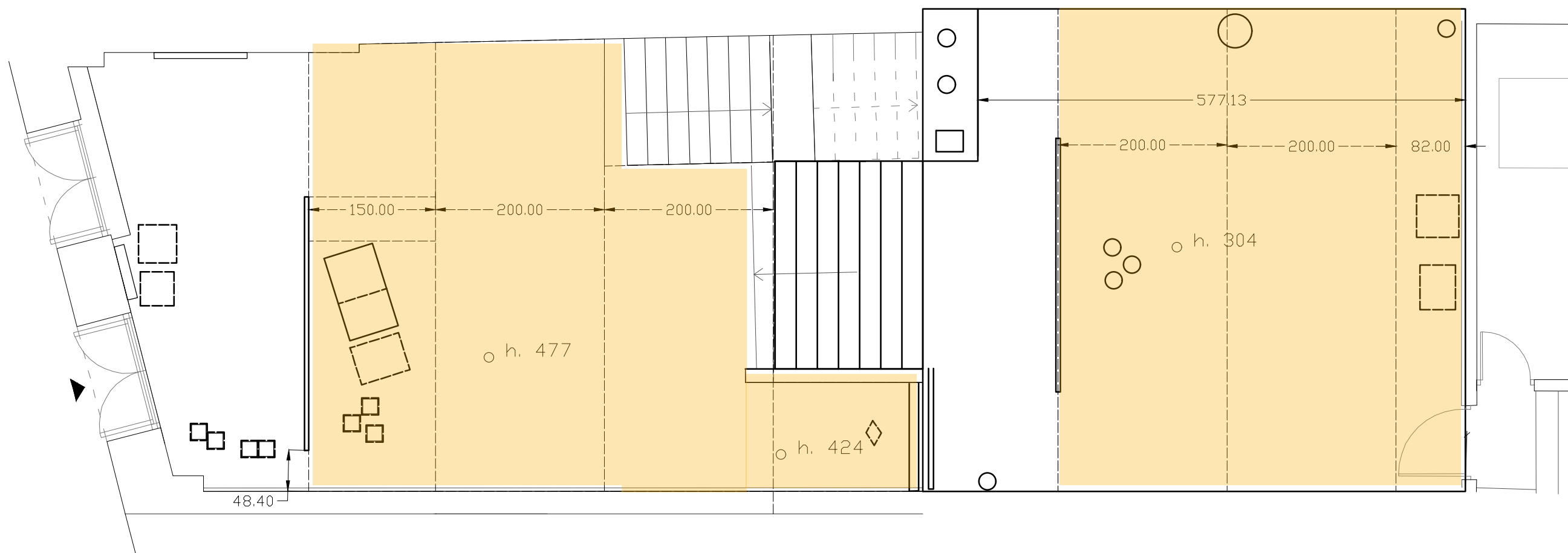
Colgar esta pieza
de un soporte
metálico que
existe en la sala
alguna 422 metros

Colocar un motor
en la parte
superior que
permita dar una
vuelta entera muy
lentamente 300
grados que pare y
vuelva al inicio



Montaje para el equipo Instore

Colocar moqueta en suelo según referencia de color en planta baja y sótano según indicaciones.
Ver planos ancho de moqueta 2 metros



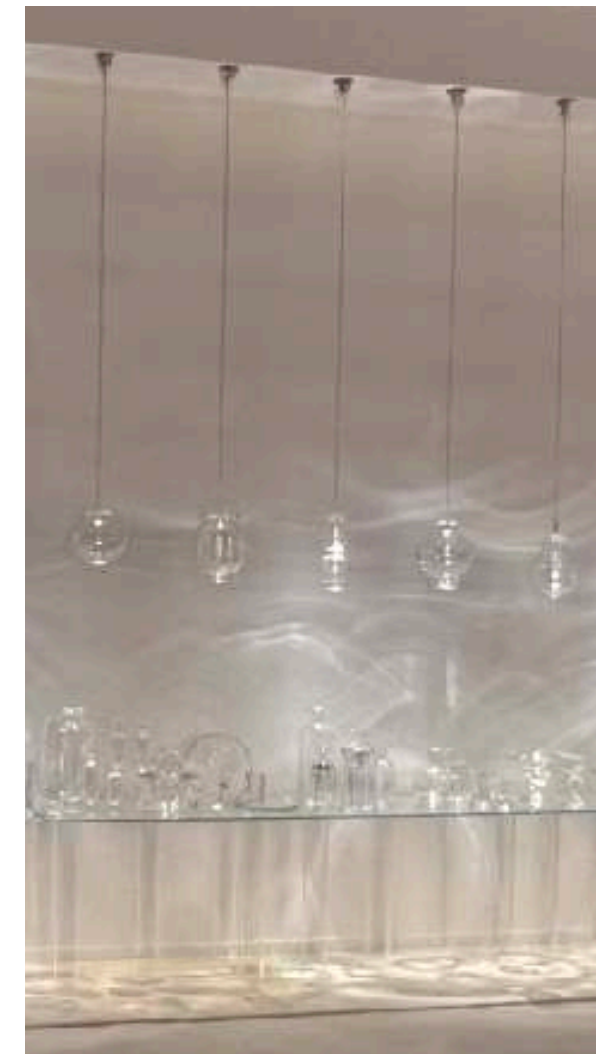
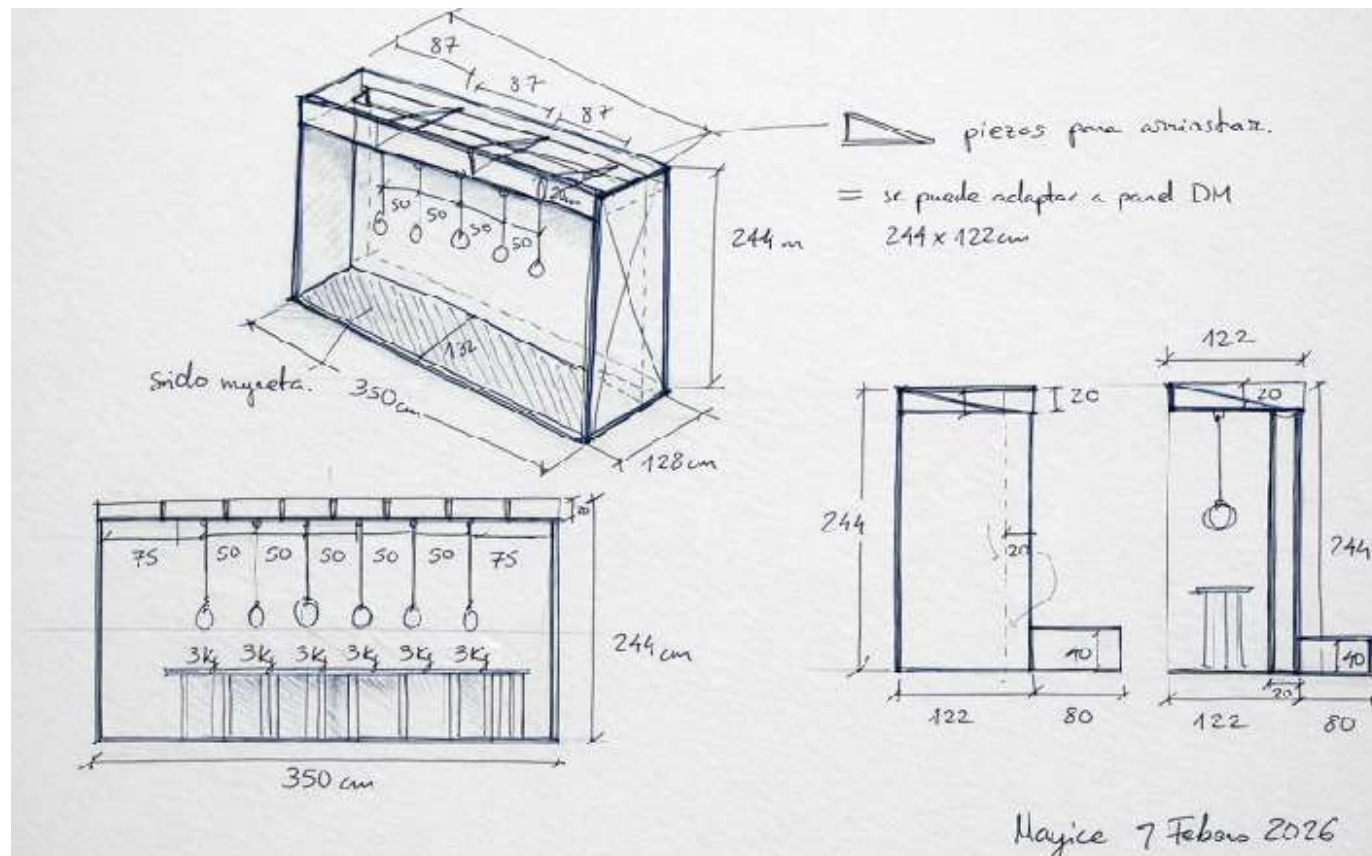
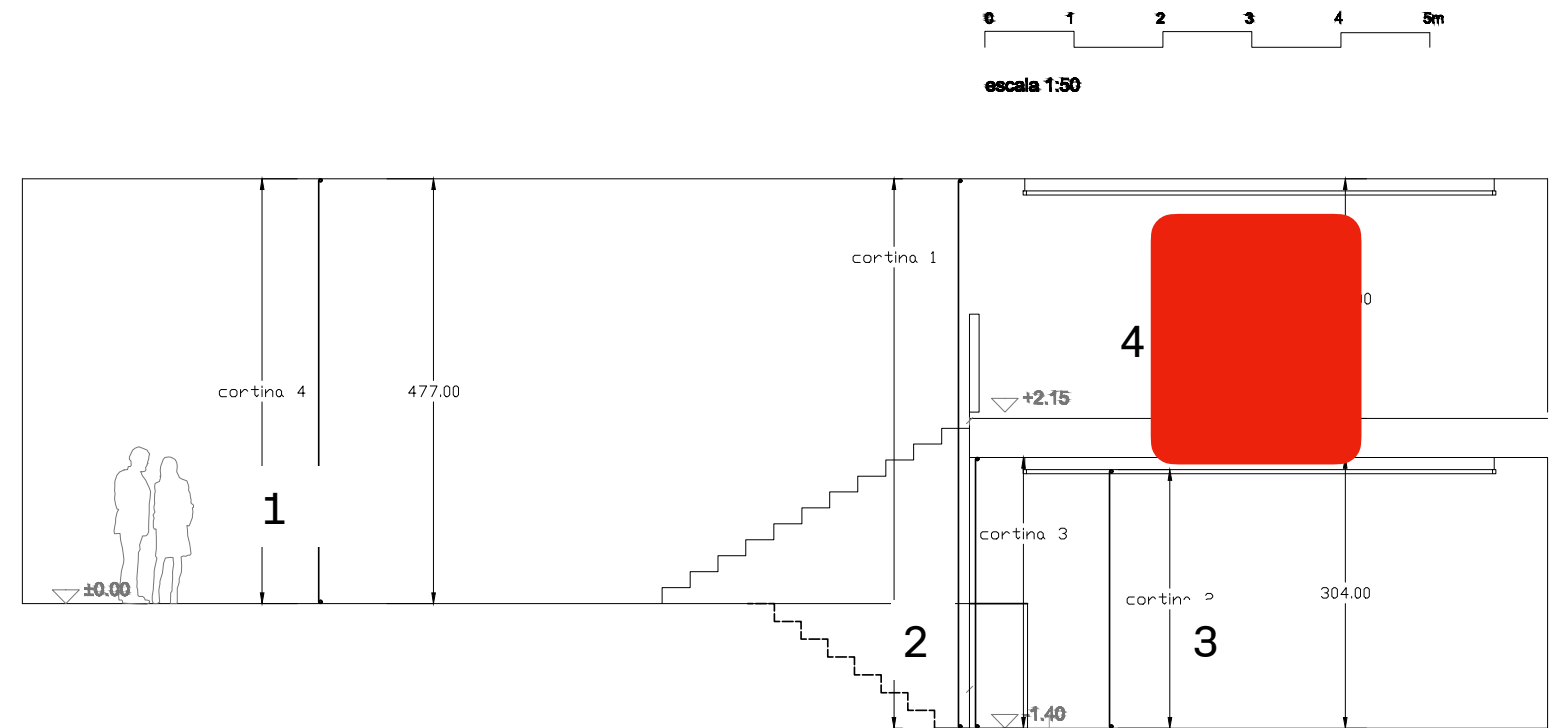
Montaje para el equipo Instore

Desmontar exposición y ver la gestión de residuos.

Quizás el montaje de la parte superior se reutilizará para el Museo de la La Granja, pero no estamos aún seguros

Montaje para el equipo Instore

En planta superior
montar 5
lámparas colgadas
y escenario en dm
lacado en blanco



Montaje para el equipo Instore

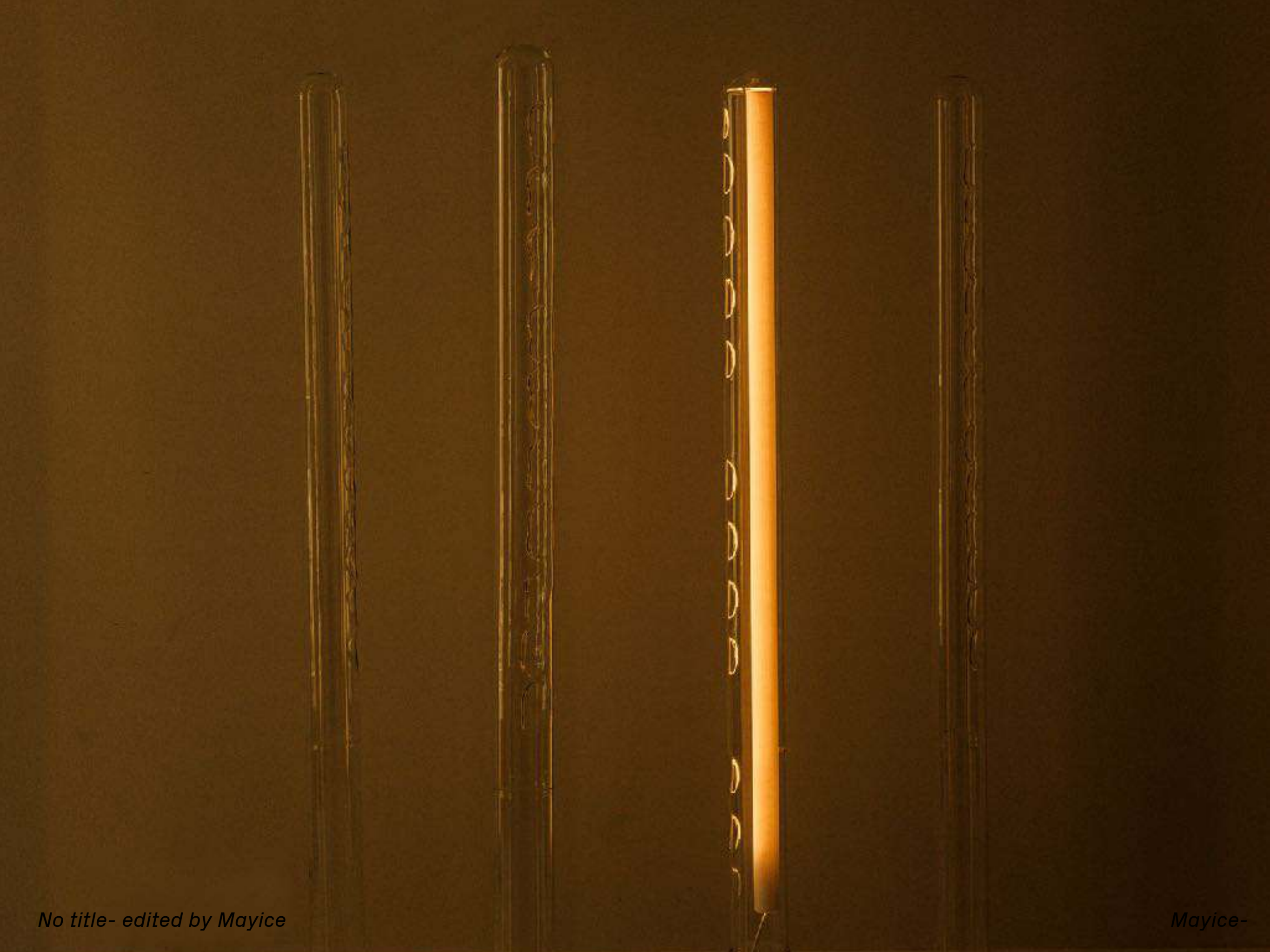
Sistema de cuelgues en paredes permitido en la sala



Montaje para el equipo Instore

Sistema de cuelgues en paredes permitido en la sala





EN

Exhibition of prototype pieces during FORMA Design Fair Madrid

March 4 (private visits) from 11.00 pm until 8 pm

March 5, 6 and 7 (free admission) from 1.00 pm until 8 pm

Where: Ateneo Madrid, Calle del Prado 19

SP

Exposición de piezas-prototipos durante la feria FORMA Design Fair Madrid

4 de marzo (visitas a puerta cerrada) desde la 11:00 a las 20.00 de la tarde

5,6, y 7 de marzo (entrada libre) desde las 13:00 a las 20:00 de la tarde

Dónde: Ateneo Madrid, Calle del Prado 19

EN

For years, Functional Art Galleries around the world have showcased and sell prototypes by designers and architects. These works are the precursors to the industrial or mass-produced designs available on the market.

These handcrafted pieces emerge from a careful, time-intensive process focused on material exploration and aesthetic refinement.

SP

Desde hace años en las Galerías de Art Design de todo el mundo, se han puesto en valor prototipos de diseñadores y arquitectos. Estos trabajos son los pasos previos a un diseño industrial o en cadena que existe en el mercado.

Muchas de estas piezas están realizadas de forma artesanal, dedicando mucho tiempo para la construcción en materia y estética de la primera idea.



EN

The Ateneo de Madrid is the most important private cultural institution in contemporary Spanish history. It is a private society declared to be of public benefit. Its origins date back to the beginning of the 19th century, between 1808 and 1814.

SP

El Ateneo de Madrid es la institución cultural privada más importante de la historia española contemporánea. *Se trata de una sociedad privada declarada de utilidad pública. El origen de la misma tuvo lugar en los inicios del siglo XIX entre 1808 y 1814.*





Hi S+ DLH xMayice



EN

Exhibition on prototypes, design, and processes.

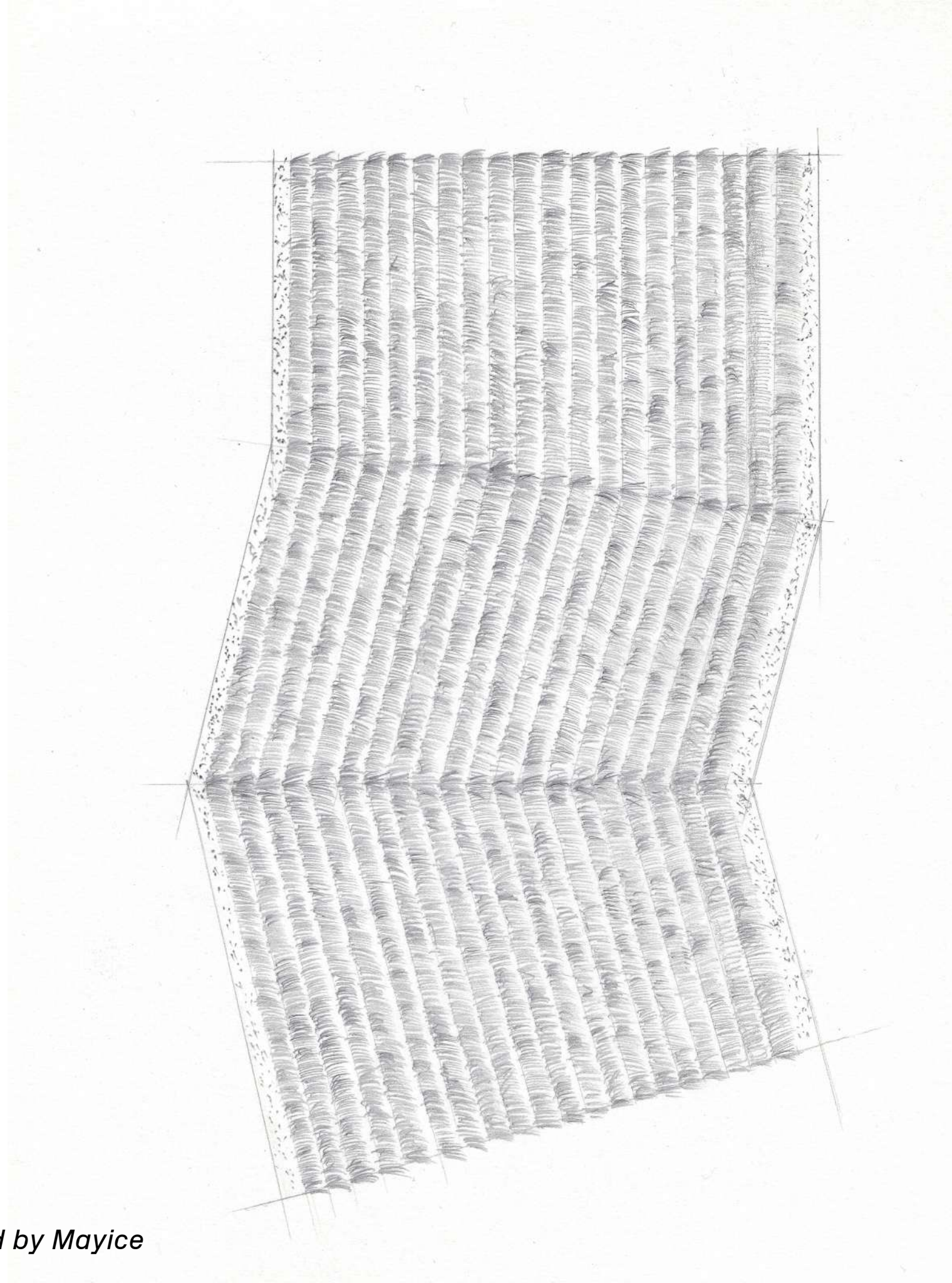
Unique pieces- “ Prototypes” that, due to their complexity and size, have not been mass-produced by industry itself.

Designs and pieces for institutions, museums, brands, and limited editions by the multidisciplinary Mayice.

SP

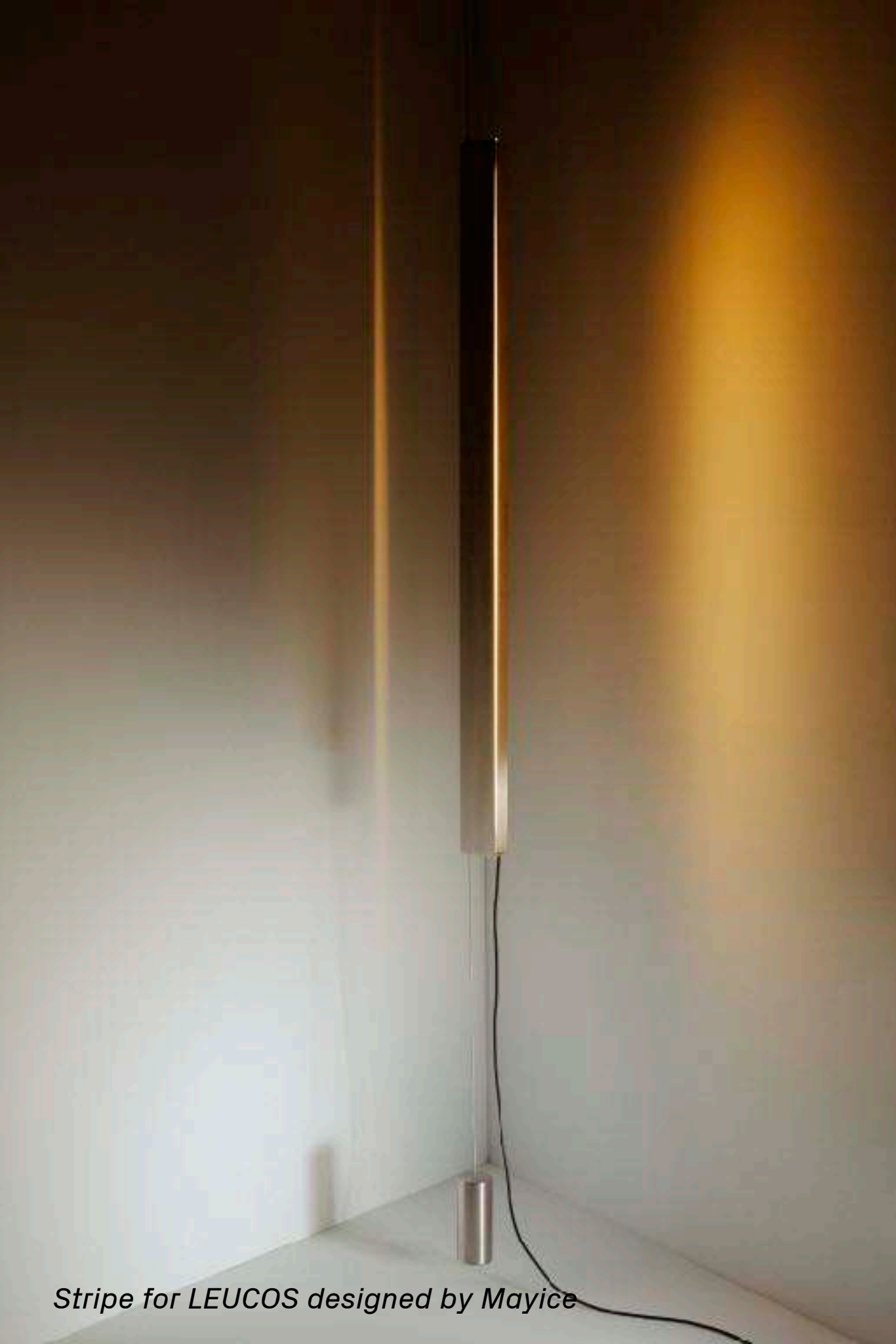
Recorrido expositivo sobre procesos de diseño.

Piezas única y prototipos que por su complejidad y tamaño la industria no ha sido posible replicar en serie, pero han sido el alma y la base de diseños que se han modificado para producir en cadena y son parte de la industria.



Lines for GAN designed by Mayice





Stripe for LEUCOS designed by Mayice



Mayice-







Filamento Rossana Orlandix Mayice



Filamento Rossana Orlandix Mayice

Mayice-





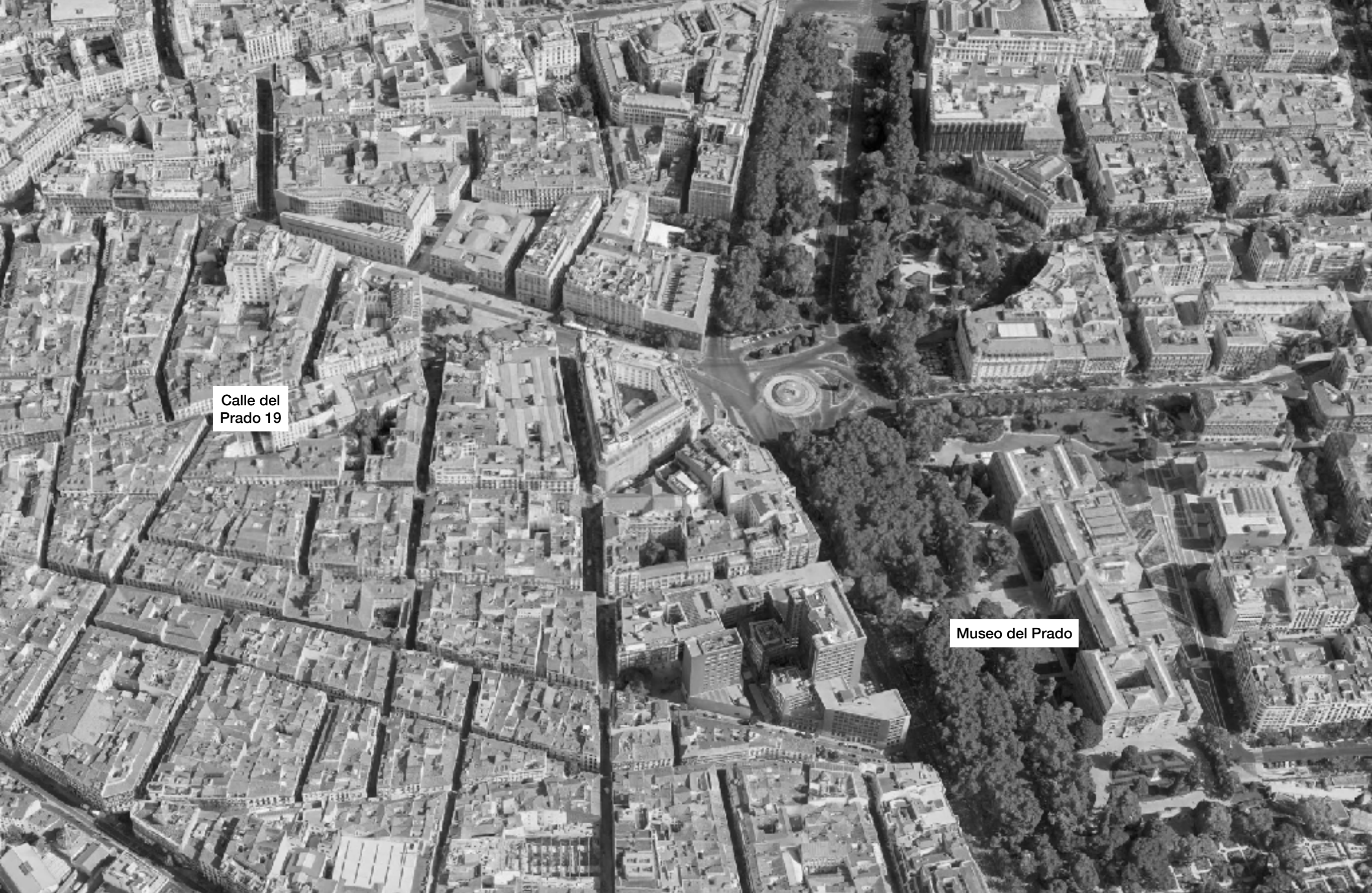


Calle del Prado 19



LZF Eris x Mayice

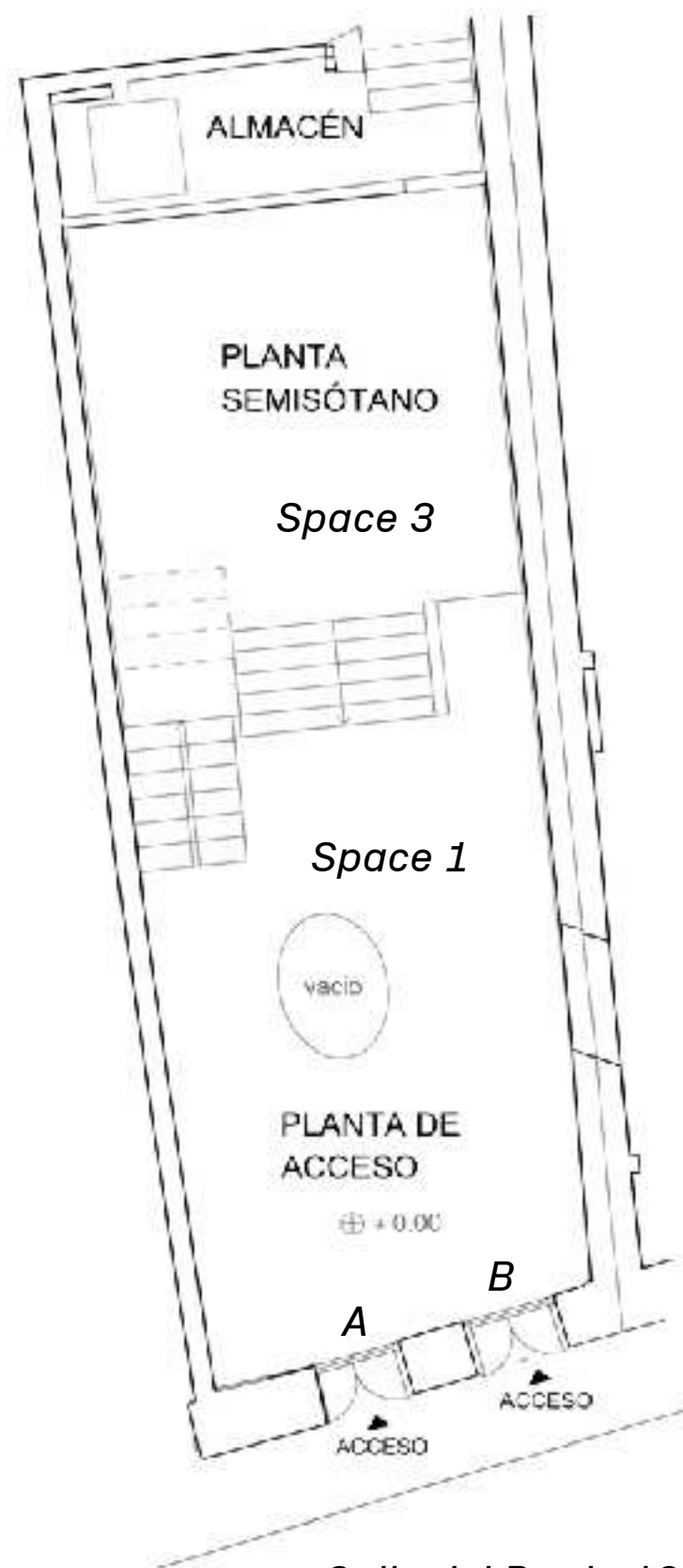




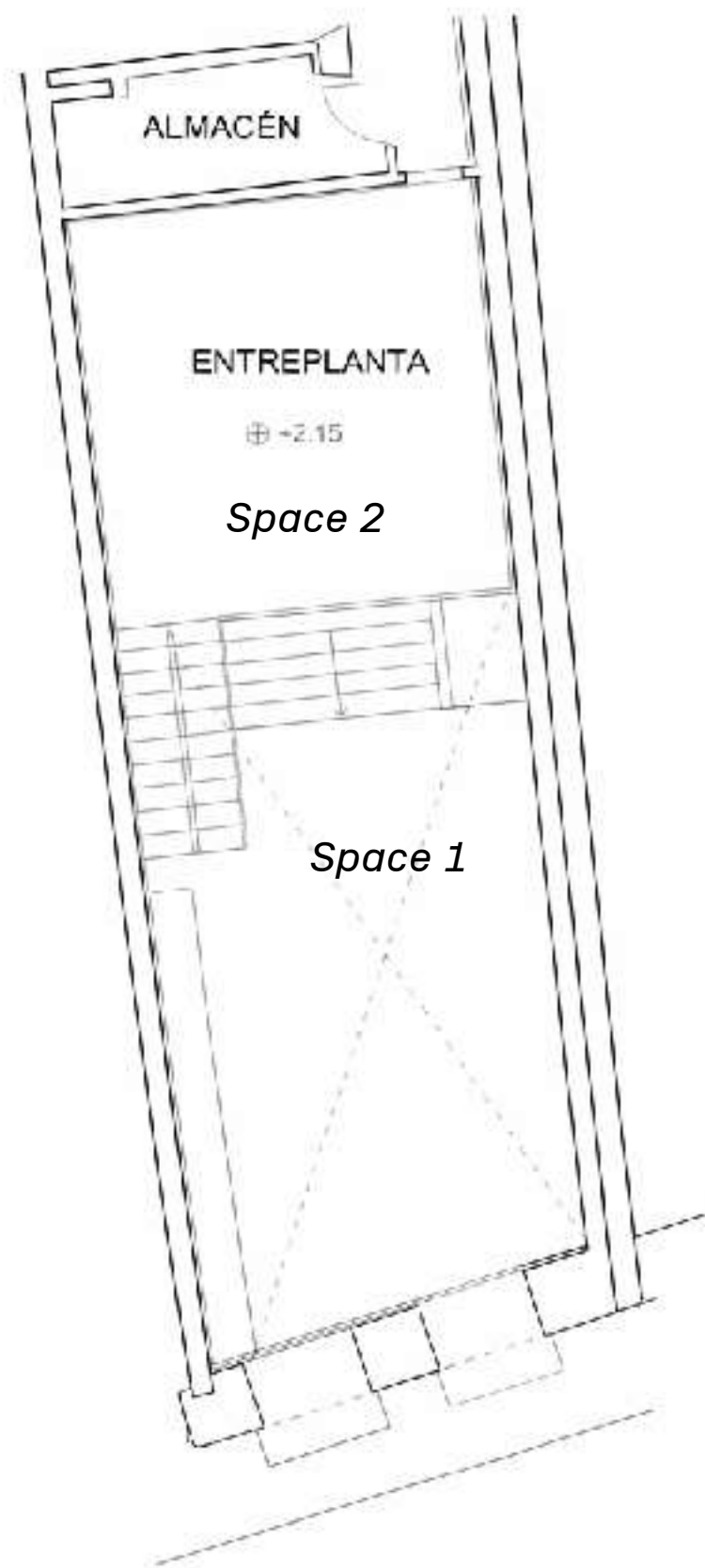
Calle del Prado 19

Mayice-

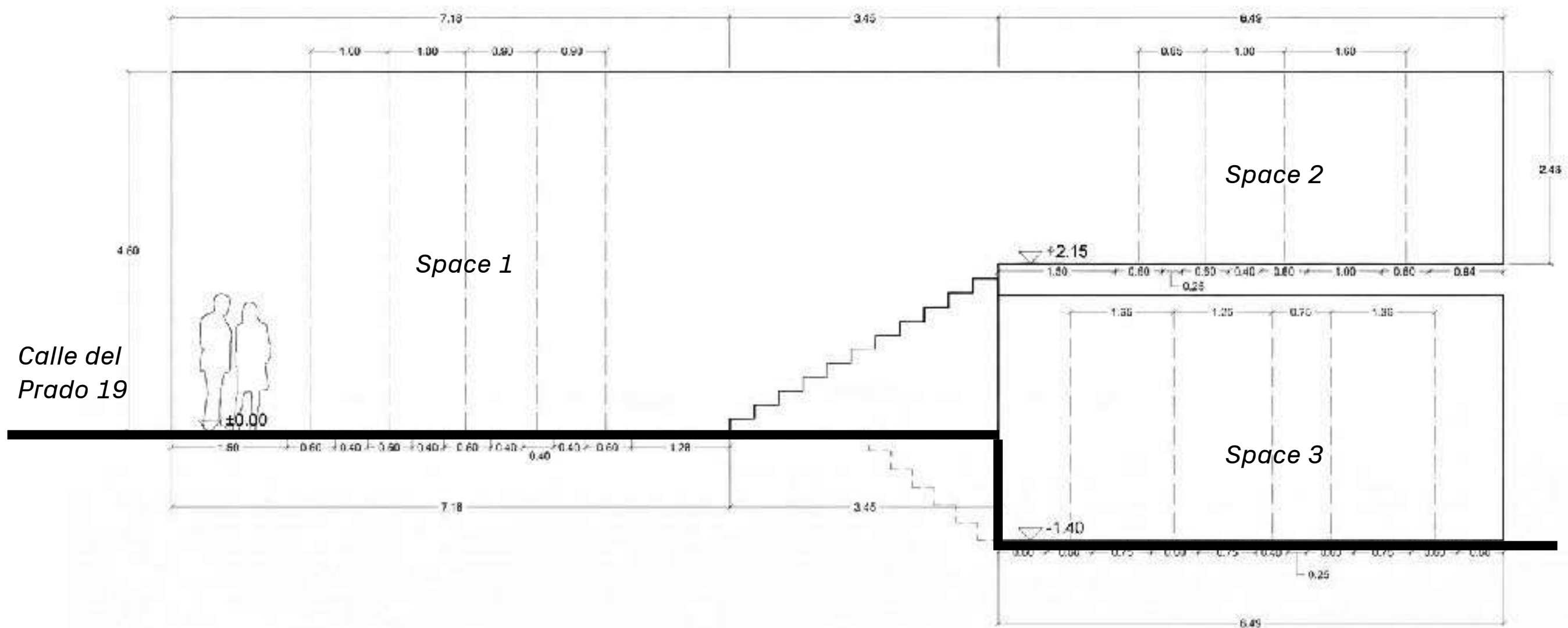




Sala Anselma



Mayice-



ALZADO C



escala 1:50



Sala Anselma 130 m2

EN

At Mayice, we work directly with materials and production processes, both mass-produced and handcrafted. Design and objects are inconceivable without their physical existence. Therefore, everything begins with a conceptual idea, sketches, work with proportions, and prototypes to evaluate the materials (particularly glass, light, metals, wood, textiles, etc.), their use, texture, and even smell.

It all starts with an idea, a sketch, a model. Many pieces are handcrafted from paper, cardboard, or metal. Many of these are the beginning of a series production or a collection; others are part of the learning process.

SP

En Mayice se ha trabajado de forma directa con el material y proceso de producción en cadena o artesanales. No se entiende el diseño o el objeto sin que exista. Por ello, todo parte de una idea conceptual, algunos dibujos, trabajos con la proporción y prototipos para poder valorar el material (destacando el vidrio, la luz, metales, madera, textil...) su uso, tacto e incluso olor.

Todo comienza con una idea, un boceto, una maqueta. Muchas piezas se realizan en papel, cartón, metal de forma artesanal. Muchos de ellos son el inicio de una producción en serie o una colección, otros son parte del aprendizaje.

EN

Exhibition by Mayice within Forma Design Fair at the Ateneo de Madrid, where the people, entities and brands that accompany us in each design have managed to go from ideas to prototypes to reality with history and emotion.

SP

Exposición por Mayice dentro de Forma Design Fair en el Ateneo de Madrid, dónde las personas, entidades y marcas que nos acompañan en cada diseño han conseguido pasar de ideas a prototipos a la realidad, construyendo objetos con historia y emoción.

EN

Exhibition by Mayice within Forma Design Fair at the Ateneo de Madrid, where the people, entities and brands that accompany us in each design have managed to go from ideas to prototypes to reality with history and emotion.

SP

Exposición por Mayice dentro de Forma Design Fair en el Ateneo de Madrid, dónde las personas, entidades y marcas que nos acompañan en cada diseño han conseguido pasar de ideas a prototipos a la realidad, construyendo objetos con historia y emoción.

EN

Exhibition by Mayice within Forma Design Fair at the Ateneo de Madrid, where the people, entities and brands that accompany us in each design have managed to go from ideas to prototypes to reality with history and emotion.

SP

Exposición por Mayice dentro de Forma Design Fair en el Ateneo de Madrid, dónde las personas, entidades y marcas que nos acompañan en cada diseño han conseguido pasar de ideas a prototipos a la realidad, construyendo objetos con historia y emoción.

Muchas gracias

Mayice

Marta Alonso Yebra & Imanol Calderón Elósegui

mayicestudio.com

info@mayicestudio.com